



EMDR Ausbildungsbeschreibung

Eye Movement Desensitization and Reprocessing

EMDR ist eine zeitsparende, umfassende und wunderbare Methode zur Behandlung traumatischer Erfahrungen und wurde 1987 von Francine Shapiro (USA) entwickelt.

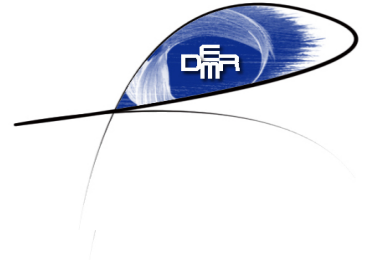
Die bilaterale Stimulation der Augen bewirkt eine Stressentlastung über eine beschleunigte Informationsverarbeitung im Gehirn. Anstelle der geleiteten Augenbewegungen können auch alternative Stimuli (taktile und auditive) eingesetzt werden, die dieselbe nützliche Funktion erfüllen. Über die Rechts-Links-Stimulation werden alte, im Erinnerungsnetzwerk des Gehirns abgespeicherte und belastende Informationen (z.B. beunruhigende Gedanken und Erinnerungen, Flash backs, Alpträume, Stress) aufgearbeitet.

EMDR kann erfahrungsgemäß erfolgreich eingesetzt werden bei folgenden Indikationen:

- Reaktionen auf Traumatisierungen
- Bewältigung von Unfallfolgen
- Bewältigung von traumatisierenden Trennungen
- Extreme Trauerreaktionen
- Ängste/Phobien/Panikstörungen
- Chronische Schmerzen
- Psychosomatische Störungen

Diese spezielle Form der Aktivierung unseres Informationsverarbeitungssystems ist somit integrativer Bestandteil einer fundierten Beratung / eines fundierten Coachings.. Über EMDR können belastende Emotionen, Gedanken und Bilder (dysfunktional gespeichertes Material) verarbeitet, desensibilisiert und im Gehirn neu assoziiert und heilsam integriert werden.





Die Weiterbildung umfasst:

Entstehung und Wirkungsweisen von EMDR

Begründung und Entdeckung. Auf welchen wissenschaftlichen Vorannahmen und Forschungen basiert EMDR. Zusammenhang Schlafphasen und Augenbewegungen.

EMDR Technik / EMDR Protokolle

Die Anwendung und Durchführung von EMDR

EMDR Protokolle:

- Standardprotokoll
- Bipolare Ressourcenmobilisation
- Schmerzprotokoll
- Auditives EMDR
- Angst vor der Angst Protokoll
- Protokoll zu Veränderung von Glaubenssystemen
- Allergieprotokoll
- Protokoll zu Zwangshandlungen
- Protokoll bei PTBS und EMDR auf der Time-Line

Alle EMDR - Protokolle basieren auf einer komplexen Anwendungsstruktur.
Alle einzelnen Schritte eines Protokolls werden in der Ausbildung ausführlich erklärt und geschult.

Andere bilaterale Stimulationsmodelle

Taktile und auditive Stimulationsmodelle

Anwendungsmöglichkeiten und Anwendungsverfahren

Anamneseverfahren mit Fragetechniken

- Anamnesetechniken
- Einführung in die Handhabung des Metamodells der Sprache

EMDR mit Kindern und Jugendlichen

EMDR in der Anwendung mit Kindern und Jugendlichen.

Spezielle Verfahrensweisen und Möglichkeiten, bilaterale Stimulationstechniken bei diesem besonderen Personenkreis einzusetzen.

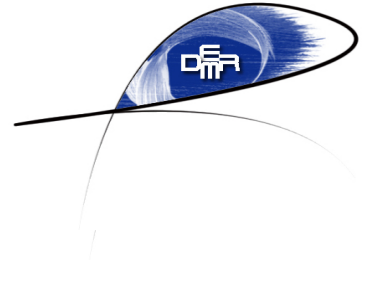
EMDR in der Stabilisierung

Effektive, gut anwendbare Stabilisierungstechniken, die mit EMDR ergänzt und bereichert werden..

Verankerungen / Ankermodelle

Die Verbindung zwischen Reiz und Zuständen. Dabei wird die taktile Stimulation in EMDR - Protokollen und Beratungstechniken fokussiert.

Ausbildungsbeschreibung



Auditives EMDR

EMDR mit Sprache

Dissoziation und Assoziation in der EMDR Technik

Einbeziehung und Anwendung der unterschiedlichen Wahrnehmungsstrukturen.

Fallbeispiel und Fallbegleitung

Während der Ausbildung werden drei „Live“ - EMDR Behandlungen durchgeführt und über einen Zeitraum hinweg durch Supervision begleitet.

Vertragsmodalitäten

Vertragliche Absicherung und Erstellen eines individuellen Vertragsentwurfs.

Das Institut für EMDR und NLP ist Mitglied in der Europäischen Gesellschaft für Traumatherapie und EMDR e.V.



Trainer:

Peter Gerecke

Dipl. Sozialpädagoge

NLP Lehrtrainer (DVNLP und der Society of NLP)

Lehrcoach (DVNLP)

HP-Psychotherapie

Zert. EMDR-Trainer

Zert. Trainer für Traumatherapie

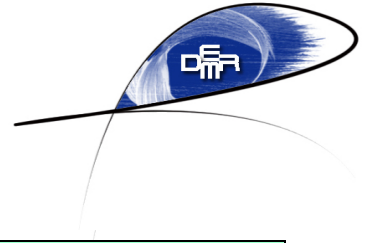
Leiter des Instituts für EMDR und NLP

Vorstand in der Europäischen Gesellschaft für Traumatherapie und EMDR e.V.

Abteilungsleiter in einem großen diakonischen Sozialunternehmen in Stuttgart.

Mit Co-Trainer

Ausbildungsbeschreibung



Termine:

Ausbildung in 2 Modulen und 1 Supervisionstag

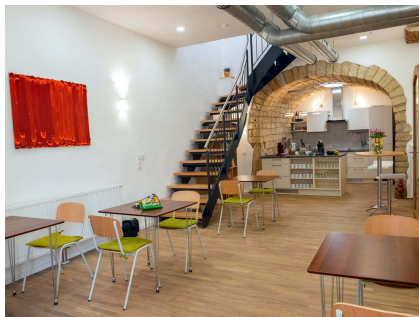
Modul 1: 2024 Donnerstag 07.November 2024 10:00 Uhr bis Samstag 09.November 17:00 Uhr	Modul 2: 2024 Freitag 06.Dezember 2024 / 10:00 Uhr bis Samstag 07.Dezember 2024 / 17:00 Uhr	Supervisionstag: 2025 Dienstag 21. Januar 2025 / 10:00 Uhr bis 17:30 Uhr
---	--	--

Kurszeiten:

Wochentage: 10:00 Uhr bis 17:30 Uhr
Samstage 10:00 Uhr bis 17:00 Uhr

Ausbildungsort:

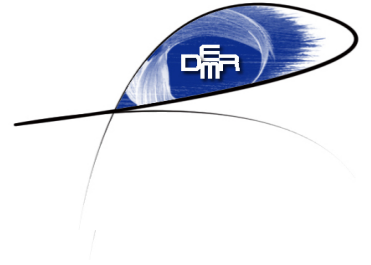
Seminarzentrum Mandelblütenhof
Peter Koch Str. 38
67435 Neustadt an der Weinstrasse
www.mandelbluetenhof.de



Kontakt zur Anmeldung:

Pfalz NLP Academy
info@pfalz-nlp.de
www.pfalz-nlp.de
06321 9375751
Frau Sandra Schäfer Futterer

Ausbildungsbeschreibung



Ausbildungskosten:

Seminarkosten: 1200,- €, zzgl. 80 Euro Seminarpauschale

incl. umfangreiche Teilnehmerunterlagen,
Supervisionseinheit und Zertifizierung

Abschluß als:

EMDR Therapeut / EMDR Coach (Society of NLP)

Zertifizierung wahlweise über das Institut für EMDR und NLP (kostenfrei)

und / oder

Zertifizierung als EMDR-Therapeut über Dr. Christina Hall (80,-€)

und / oder

Mitgliedschaft und Anerkennung über die Europäische Gesellschaft für Traumatherapie und EMDR e.V. 40,-€ Jahresmitgliedsbeitrag

Teilnahmevoraussetzung:

Ausbildung als Coach, Berater, Trainer. Medizinische, psychologische oder pädagogische

Ausbildung. Ausbildung als Erzieher. Ausbildung in Physiotherapie / Ergotherapie u.a..

Ausbildung als Heilpraktiker. Fort- und Weiterbildung in NLP, Gestalttherapie, Systemischen

Ausbildungen oder anderen anerkannten Beratungssystemen

Ohne Zusatzqualifikation ist ein persönliches Gespräch erforderlich.